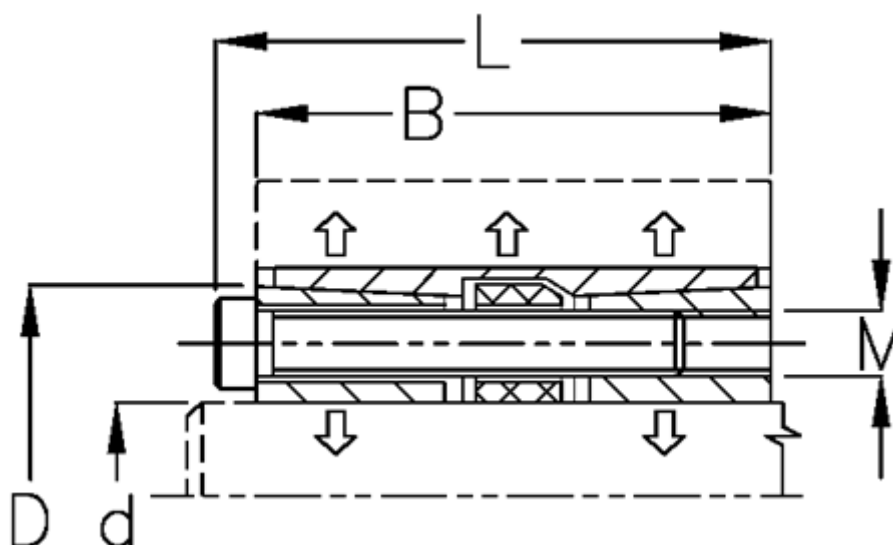


Varenummer: 439000050

Beskrivelse: Rota-fix spændeelement G50x80

Note: Meget lang byggeform, meget lavt fladetryk. Overfører meget høje momenter. For mellemstørrelse. Selvcentrerende.

Mål



B mm	= 78
d H8 mm	= 50
D mm	= 80
F kN aksialkraft	= 180
L mm	= 86
M mm	= M8
Overfladeruhed	= R? ? 3.2 μ m
P N/mm ² fladetryk på aksel/nav	= 65

T Nm drejningsmoment	= 3600
Tolerance	= Aksel h8, Nav H8
Ts Nm boltetilspændingsmoment	= 41